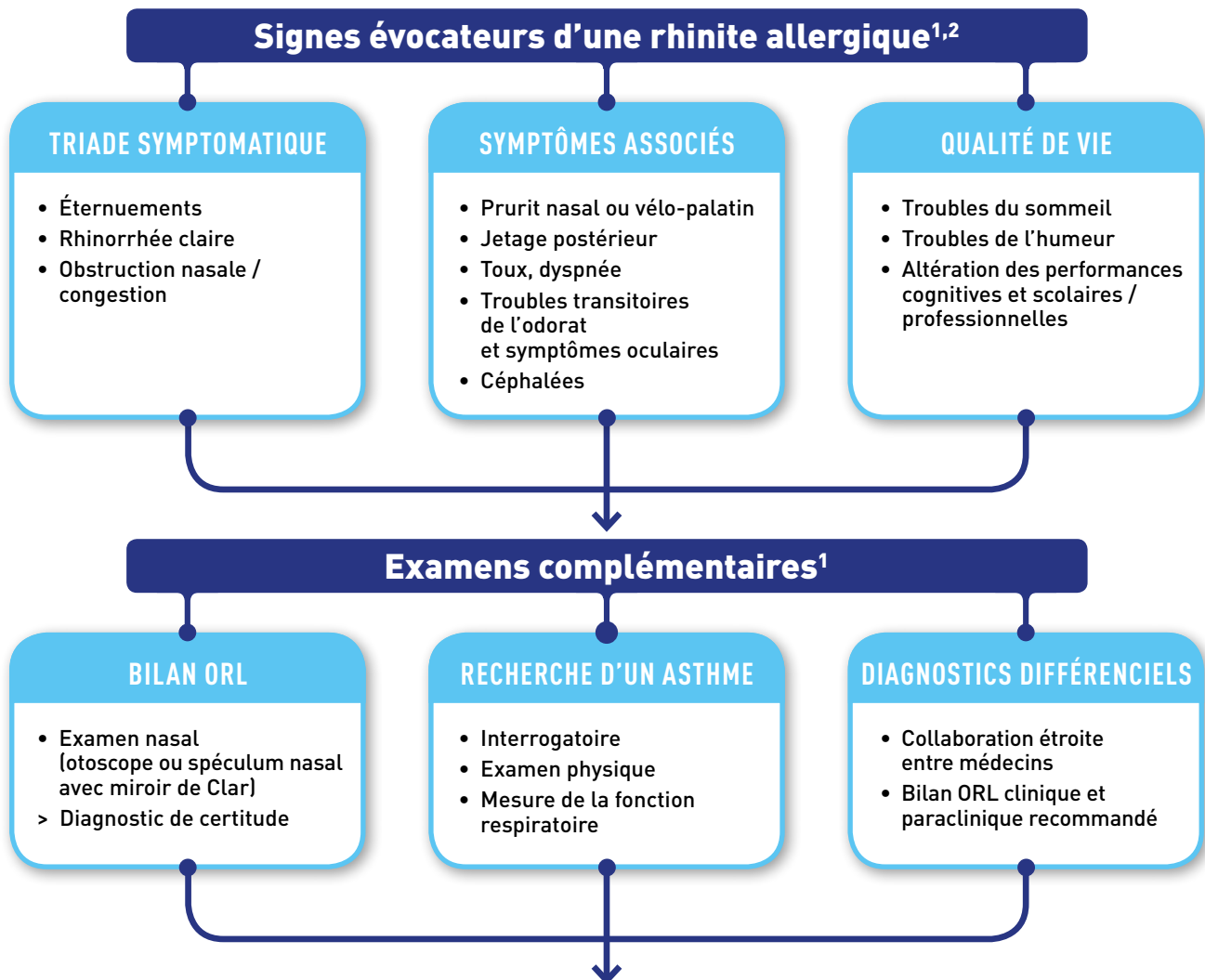
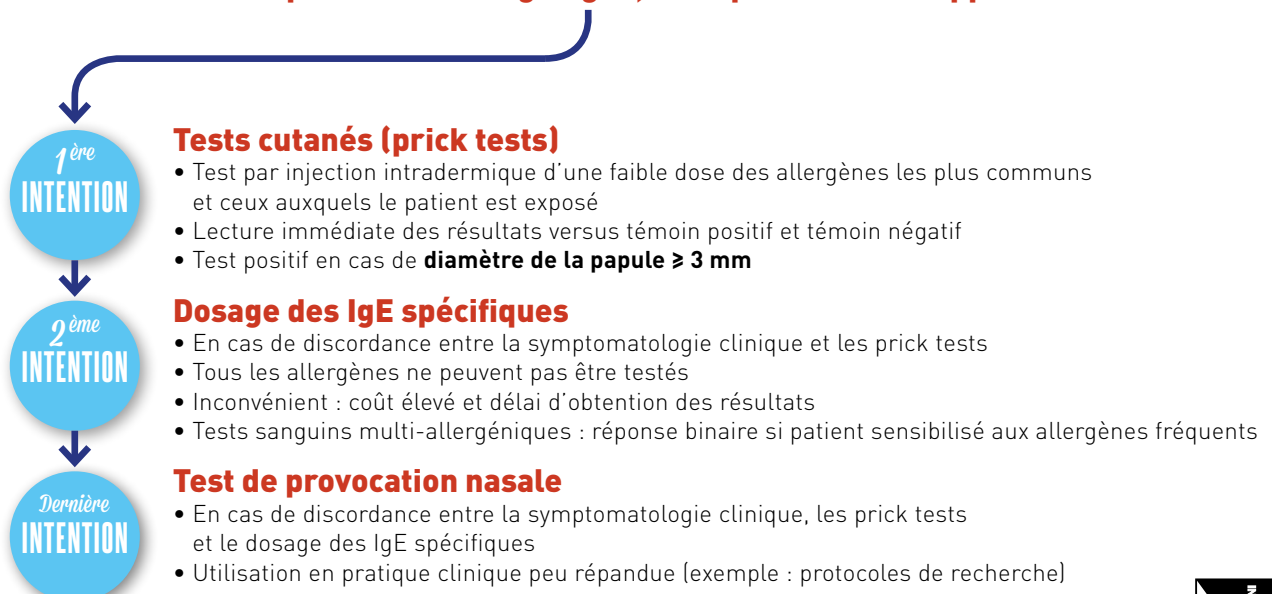


# ALGORITHME DIAGNOSTIQUE DE LA RHINITE ALLERGIQUE CHEZ L'ADULTE

(d'après les recommandations de la SFA\* et de la SPLF\*\*1)

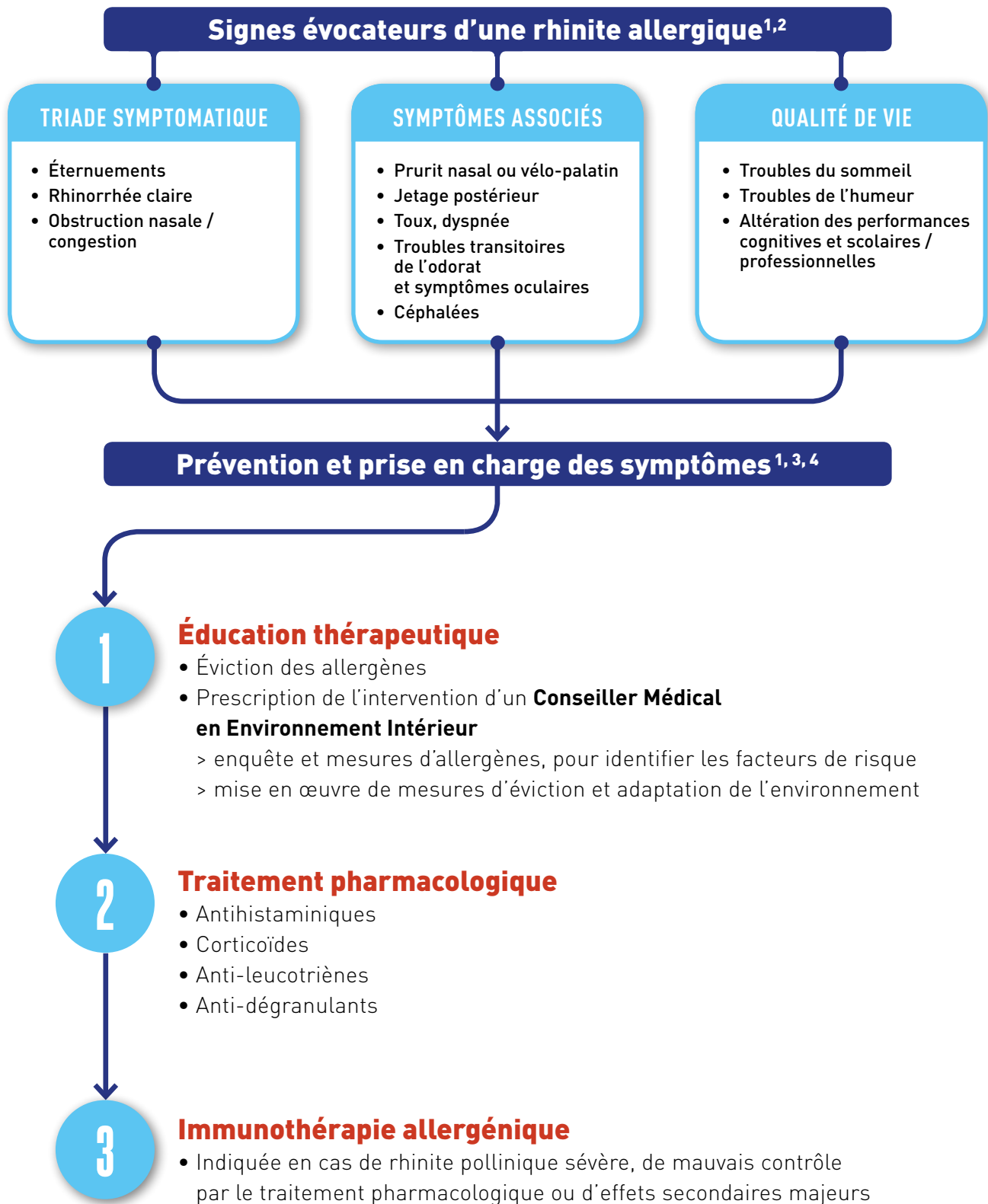


Si suspicion d'une rhinite allergique, symptômes atypiques (symptômes unilatéraux, douleurs faciales...) ou résistance au traitement de 1<sup>ère</sup> intention :  
**Adresser à un spécialiste (allergologue, ORL) pour un bilan approfondi<sup>1</sup> :**



# ALGORITHME THÉRAPEUTIQUE DE LA RHINITE ALLERGIQUE CHEZ L'ADULTE

(d'après les recommandations de la SFA\* et de la SPLF\*\*1)



\* SFA : Société Française d'Allergologie. \*\* SPLF : Société de Pneumologie de Langue Française.

1 Braun JJ *et al.* Recommandations pour le diagnostic et la prise en charge de la rhinite allergique (épidémiologie et physiopathologie exclues) – Texte long. Rev Mal Respir 2010; 27:S79-S105.

2 Brozek JL *et al.* Allergic Rhinitis and its Impact on Asthma (ARIA) Guidelines – 2016 Revision. J Allergy Clin Immunol 2017. DOI 10.1016/j.jaci.2017.03.050.

3 Beltramo G *et al.* Rôle du conseiller médical en environnement intérieur. La lettre du Pneumologue 2017; XX:106-109.

4 Speyer-Olette C *et al.* Conseillère médicale en environnement intérieur. Bilan et suivi de cinq années d'exercice. Rev Fr Allergol 2009; 49:577-581.